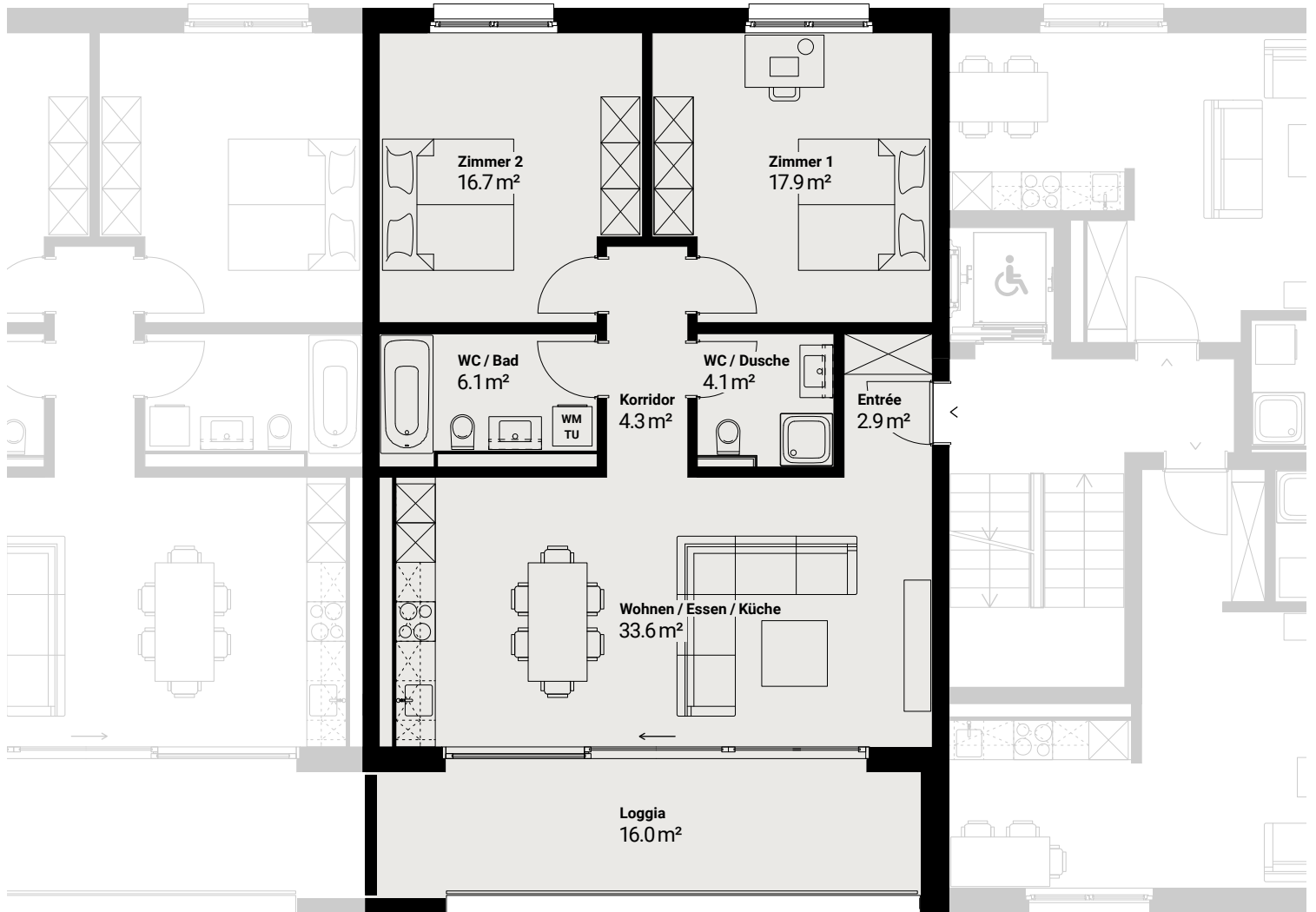
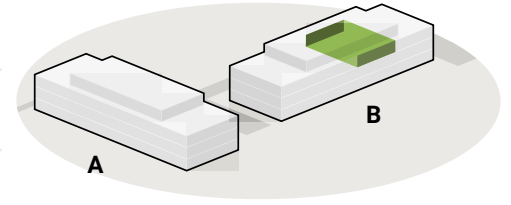


3½-Zimmer-Wohnung

Breitestrasse 56a | Reinach

Etage 2.0G	Wohnungs-Nr. 2.06	Haus B
Nettowohnfläche 86 m ²	Loggia 16 m ²	Keller 4.3 m ²



Fragen oder jetzt bewerben?

T 041 926 70 50
centroverde@redinvest.ch
www.centroverde-reinach.ch

Massstab 1:100

Massverschiebungen, Änderungen und Korrekturen bleiben vorbehalten.
Massgebend für die Ausführung und Konstruktion sind die definitiven Ausführungspläne.

