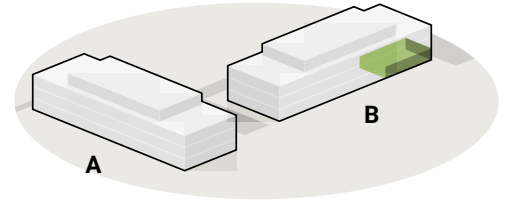


2½-Zimmer-Wohnung

Breitestrasse 56a | Reinach

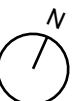
Etage EG	Wohnungs-Nr. 0.05	Haus B
Nettowohnfläche 50 m ²	Loggia 6.4 m ²	Keller 4.2 m ²



Fragen oder jetzt bewerben?

T 041 926 70 50
centroverde@redinvest.ch
www.centroverde-reinach.ch

Masstab 1:100



Massverschiebungen, Änderungen und Korrekturen bleiben vorbehalten.
Massgebend für die Ausführung und Konstruktion sind die definitiven Ausführungspläne.